

گروه صنعتی ایران خودرو توانست در فروردین امسال نسبت به مدت مشابه سال گذشته، در تولید محصولات سواری خود رشد ۱۶ درصدی را به ثبت برساند.

رشد ۱۵ درصد

اخبار

عضو هیات مدیره انجمن صنعت تأثیر ایران اضافه کرد: اگر بتوانیم ظرفیت تولید را از ۳۰۰ به ۴۵۰ هزار تن برسانیم می‌توانیم نیاز کشور را تأمین کرده و به موضوع صادرات تمرکز کنیم.

خودروهای ناقص به

گروه خودروسازی سایپا با قدرت و برنامه ریزی تولید را ادامه می دهد و به زودی تمامی خودروهای تعهد شده تحویل مشتریان گرامی می شود.

گاہ جنگلی

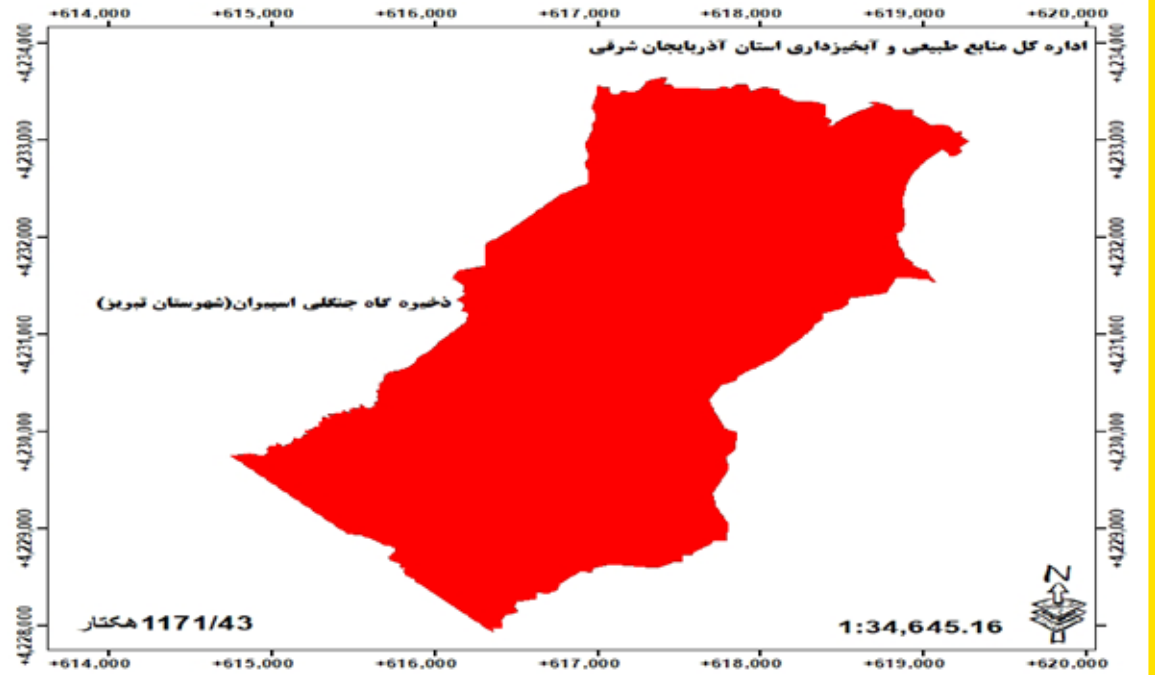
اداره کل صنایع
استان

س و آبخیزداری استان آذربایجان شرقی به اد
ششور و ماده ۵۰ قانون حفاظت و بهره برداری
مع شهرستان تبریز واقع در پلاک ثبتی به ن
تبریز با مشخصات و حدود اربعه زیر را طب
می نماید .

	Y	
	۴۲۳۴۶۵۰	
	۴۲۳۱۵۳۸	
	۴۲۲۷۹۱۷	
	۴۲۲۹۷۵۲	
	۴۲۳۰۶۲۳	

شمال: اولی کندی - سفیدان عتیق
شرق: سفیدان عتیق - ناظم آباد
جنوب: ناظم آباد - شوردرق - سفیدان عتیق
غرب: سفید جدید

بدیهی است هر گونه دخل و تصرف ، چرای دام ، قطع اشجار و تخریب در این محدوده به استناد مواد قانونی مذکور و همچنین مواد ۴۲ و ۴۳ مکرر ، ۴۴ و ۴۴ مکرر قانون حفاظت و بهره برداری از جنگلها و مراتع کشور و نیز ماده ۶۹۰ قانون مجازات اسلامی ممنوع بوده و متخلف مرتکب جرم شده و علاوه بر جبران خسارات وارده تحت پیگرد قانونی قرار خواهد گرفت .



شناسه آگهی : ۱۹۲۱۴۱۶

محمد رضی الہیان مدیر کل منابع طبیعی و آبخیزداری استان آذربایجان شرقی



**طراحی مفهومی بایو شیف
در جمع برترین های جهان**

طراحان مرکز تحقیقات و نوآوری
سایپا موفق به کسب مقام جهانی در
مسابقات A² Design Award ایتالیا شدند.

پروژه مفهومی «بایو شیف» ()
تطبیق یذیر (که حاصل تلاش دو تن
از کارشناسان خلاق مرکز تحقیقات و
نوآوری گروه سایپا است، موفق به کسب
مقام چهارم و نشان IRON در بخش
حرفه ای مسابقات جهانی A² Design
Award در کشور ایتالیا شد.

این پروژه توسط رضا قندچی
مدیر طراحی صنعتی و امین قشقایی
کارشناس طراحی صنعتی، انجام
شده و در شاخه طراحی برای آینده
رقابت کرده است. بابو شیفت با نگاهی
آینده‌نگر و رویکردی مینیمال، تصویری
نو از حمل‌ونقل ترکیبی ارائه می‌دهد؛
تلفیقی از یک وسیله نقلیه زمینی ساده
و کاربردی با یک پهنای برنده که قابلیت
جداسازی و عملکرد مستقل دارد.

بخش پایه این خودرو با طراحی ساده، بر کارایی و عملکرد تمرکز دارد، در حالی که بخش پشه‌داز که به‌صورت ماژولار متصل می‌شود، دارای ساختاری آیرودینامیک با چهار بال و قابلیت پرواز است.

وی خاطر نشان کرد: این نوع تعرفه گذاری شرایط مناسبی برای تولید نیست و منجر به ایجاد رانت در واردات می شود باید رانت را از بین برد و تعرفه ای اختصاص یابد تا در کشور فضای تولیدی رشد کند.

میرزایی به موضوع افزایش هزینه های تولید اضافه کرد و گفت: سال گذشته در نیمه دوم به خاطر افزایش مواد اولیه و نرخ ارز و موضوعات مرتبط با پتروشیمی و معدنی حدود هشت تا ۱۰ درصد افزایش قیمت داشتیم. وی تاکید کرد: اکنون کمبودی در بازار نداریم؛ تولید افزایش پیدا کرده است که امیدواریم راه برای تولید هموار شود.

بیان محترم می شود

همراهی و درایت مسئولین مربوطه و اخذ مجوزهای لازم از فردا شرکت «بین رو» به مدار تولید برمیگردد و با اضافه شدن تولید در این شرکت، تولید گروه سایپا به مرز ۱۹۰ تا ۲ هزار دستگاه در روز می رسد. وی تأکید کرد: گروه خودروسازی سایپا امسال هم با قدرت و برنامه ریزی دقیق به تولید طبق برنامه اعلامی ادامه می دهد.

مشتریان گرامی تحویل خواهند شد.

وی ادامه داد: برخی از آمارهای منتشر شده در فضای مجازی با واقعیت فاصله دارد و گروه خودروسازی سایپا از ابتدای امسال حدود ۳۰ هزار دستگاه خودرو تولید و فاکتور کرده است و هیچ مشکلی بابت عرضه خودرو از سوی این گروه خودروسازی وجود ندارد. مدیر ارتباطات و امور بین الملل گروه خودروسازی سایپا با اشاره به اخذ

مجوزهای لازم برای ادامه تولید در شرکت بن رو گفت: با همکارهای و درایت مسئولین مربوطه و اخذ مجوزهای لازم، این فردا شرکت «بن رو» به مدار تولید برمیگردد و با اضافه شدن تولید در این شرکت، تولید گروه سایپا به مرز ۱۹۰۰ تا ۲ هزار دستگاه در روز می رسد؛ تاکید کرد: گروه خودروسازی سایپا امسال با قدرت و برنامه ریزی دقیق به تولید طبق برنامه اعلامی ادامه می دهد.

مجوزهای لازم برای ادامه تولید در شرکت بن رو گفت: با همکارهای و درایت مسئولین مربوطه و اخذ مجوزهای لازم، این فردا شرکت «بن رو» به مدار تولید برمیگردد و با اضافه شدن تولید در این شرکت، تولید گروه سایپا به مرز ۱۹۰۰ تا ۲ هزار دستگاه در روز می رسد؛ تاکید کرد: گروه خودروسازی سایپا امسال با قدرت و برنامه ریزی دقیق به تولید طبق برنامه اعلامی ادامه می دهد.

نویسندگان

© 2010 Blackwell Publishing Ltd *Journal of Internal Medicine* 267: 251–260